

# Bienvenue à la rencontre Correspondants relations internationales

du 12 mai 2015

perspectives  
mutualisation  
ouverture  
CHEMISTRY  
biology  
 $E = mc^2$   
RECHERCHE  
SYNERGIES  
 $\pi$   
TECHNOLOGY  
doctorat  
ENSEIGNEMENT SUPÉRIEUR  
axiome  
mécanique  
management  
droit  
savoirs  
wissenschaft  
médecine  
thesis  
idéaux  
langage  
HEURISTIQUE  
HISTOIRE  
physique  
insertion  
PLURIDISCIPLINARITÉ  
sciences  
ambition  
MASTER  
cultures

## 1. Erasmus +

- **Gestion financière et administrative des mobilités**
- **Montage de projets**

## 2. Le Pôle Unique d'Ingénierie (PUI)

## 3. Le dispositif d'accueil et d'intégration des étudiants étrangers inscrits en programmes d'échanges internationaux - édition 2014

## 4. ENT : rubrique « Relations Internationales » Services et ressources de la DRI

## 5. Divers

# Erasmus + Mobilité

chances  
opportunités  
perspectives  
mutualisation  
ouverture  
CHIMISTRY  
biology  
 $E = mc^2$   
RECHERCHE  
SYNERGIES  
pi  
TECHNOLOGY  
doctorat  
ENSEIGNEMENT SUPÉRIEUR  
axiome  
mécanique  
management  
droit  
savoirs  
wissenschaft  
médecine  
thesis  
idéaux  
langage  
HEURISTIQUE  
HISTOIRE  
physique  
insertion  
PLURIDISCIPLINARITÉ  
sciences  
ambition  
MASTER  
cultures

### Les mobilités Erasmus + :

- Mobilités Etudes
- Mobilités Stage
- Mobilité Enseignement
- Mobilité de formation



### ➤ La mobilité étudiante « Etudes »

Préalable	Accord Erasmus + signé entre les deux universités dans la discipline de l'étudiant
Durée	<ul style="list-style-type: none"><li>▪ de 3 à 12 mois</li><li>▪ Crédit de 12 mois de mobilité par niveau d'études (L, M, D) qui peut être fractionné entre études et stage dans la limite des durées minimales</li></ul>
Financement	<ul style="list-style-type: none"><li>▪ Bourse mensuelle :<ul style="list-style-type: none"><li>• 200 à 300 € : Autriche, Danemark, Finlande, France, Irlande, Italie, Liechtenstein, Norvège, Suède, Suisse, Royaume-Uni</li><li>• 150 à 250 € : tous les autres pays</li></ul></li></ul> <p>Possibilité de financement spécifique pour les étudiants en situation de handicap</p>

### ➤ La mobilité étudiante « Stage »

Préalable	Stage dans un pays participant à Erasmus (sauf dans les instances communautaires)
Durée	<ul style="list-style-type: none"><li>▪ de 2 à 12 mois</li><li>▪ Crédit de 12 mois de mobilité par niveau d'études (L, M, D) qui peut être fractionné entre études et stage dans la limite des durées minimales</li></ul>
Financement	<ul style="list-style-type: none"><li>▪ Bourse mensuelle :<ul style="list-style-type: none"><li>• 350 à 450 € : Autriche, Danemark, Finlande, France, Irlande, Italie, Liechtenstein, Norvège, Suède, Suisse, Royaume-Uni</li><li>• 300 à 400 € : tous les autres pays</li></ul></li></ul> <p>Possibilité de financement spécifique pour les étudiants en situation de handicap</p>

### ➤ La mobilité d'enseignement

Préalable	Accord Erasmus + signé entre les deux universités dans la discipline de l'enseignant
Durée	<ul style="list-style-type: none"><li>▪ de 2 jours à 2 mois</li><li>▪ 8h minimum d'enseignement par semaine</li></ul>
Financement	<ul style="list-style-type: none"><li>▪ Frais de voyage : Forfait en fonction de bandes kilométriques fixées par la Commission Européenne</li><li>▪ Frais de séjour : Tarif journalier fixé par l'agence nationale en fonction du pays de destination</li><li>▪ Participation DRI (à définir) et/ou de la composante</li></ul> <p>Possibilité de financement spécifique pour les personnels en situation de handicap</p>

### ➤ La mobilité de formation

Préalable	Suivre une formation dans un pays participant à Erasmus <i>(événements de formation à l'étranger [à l'exception des conférences], périodes d'observations en situation de travail/formations dans un EES partenaire ou dans une autre organisation pertinente à l'étranger)</i>
Durée	<ul style="list-style-type: none"><li>▪ de 2 jours à 2 mois</li></ul>
Financement	<ul style="list-style-type: none"><li>▪ Frais de voyage : Forfait en fonction de bandes kilométriques fixées par la Commission Européenne</li><li>▪ Frais de séjour : Tarif journalier fixé par l'agence nationale en fonction du pays de destination</li><li>▪ Participation DRI (à définir) et/ou de la composante/du service</li></ul> <p>Possibilité de financement spécifique pour les personnels en situation de handicap</p>



### La mobilité d'enseignement et de formation

#### *Frais de séjour :*

Groupe	Pays de destination	Taux journalier Jour 1 à 14	Taux journalier Jour 15 à 60
A	Danemark, Irlande, Pays-Bas, Suède, Royaume-Uni	112 €	78 €
B	Autriche, Belgique, Bulgarie, Chypre, République Tchèque, Finlande, France, Grèce, Hongrie, Islande, Italie, Liechtenstein, Luxembourg, Norvège, Pologne, Roumanie, Suisse, Turquie	98 €	69 €
C	Allemagne, Ancienne République Yougoslave de Macédoine, Espagne, Lettonie, Malte, Portugal, Slovaquie	64 €	59 €
D	Croatie, Estonie, Lituanie, Slovénie	70 €	49 €

### La mobilité d'enseignement et de formation

#### *Frais de voyage :*

Distance KM	Taux
Moins de 100 km	0 €
100 – 499 km	180 €
500 – 1999 km	275 €
2000 km – 2999 km	360 €
3000 – 3999 km	530 €
4000 – 7999 km	820 €
Plus de 8000 km	1.100 €

## Divers :

- **Les crédits d'organisation de la mobilité seront augmentés et devront notamment être utilisés pour la préparation linguistique des futurs sortants**
- **Plateforme de test et formation linguistique pour l'allemand, l'anglais, l'espagnol, le français et l'italien -> uniquement pour les étudiants (mobilités supérieures à 2 mois)**
- **La mobilité internationale (= hors Europe) ne sera mise en place que dans 1 à 2 ans. -> Peu de financements, et répartition 80 % mobilité entrante et 20 % mobilité sortante**
- **Stages « nouveaux diplômés » ne devraient pas être mis en place en France en raison des problèmes réglementaires**

## Suite des opérations à l'Unistra

- **Diffusion des documents officiels 2014-15 dès qu'ils seront publiés par l'agence 2e2f**
- **Travail avec les membres de la commission d'attribution de bourses sur les montants des bourses « Etudes » et « Stage » - dès que l'agence nous aura notifié le budget pour l'année à venir**
- **Publication des montants de bourse sur le site web**
- **Elaboration du dispositif de préparation linguistique pour les sortants**
- **Diffusion d'un vademecum à l'attention des CO-RI reprenant toutes les informations pour la gestion du programme Erasmus + Mobilité à l'Unistra**
- **Diffusion des informations fournies par les universités partenaires dans les accords Erasmus +**

# Les opportunités de projets dans Erasmus +

chances  
opportunités  
perspectives  
mutualisation  
ouverture  
CHIMIE  
biology  
 $E = mc^2$   
RECHERCHE  
SYNERGIES  
pi  
TECHNOLOGY  
doctorat  
ENSEIGNEMENT SUPÉRIEUR  
axiome  
mécanique  
management  
droit  
savoirs  
wissenschaft  
médecine  
thesis  
idéaux  
langage  
HEURISTIQUE  
HISTOIRE  
physique  
insertion  
PLURIDISCIPLINARITÉ  
sciences  
ambition  
MASTER  
cultures

- Développement des **compétences de base** et transversales (**esprit d'entreprise, compétences numériques, multilinguisme...**) en utilisant des approches pédagogiques innovantes
- Développement des méthodes de formation et d'apprentissage par les TIC (**ressources pédagogiques ouvertes**)
- **Reconnaissance** des compétences et des qualifications
- **Modernisation** des systèmes d'enseignement supérieur en Europe
- Établissement de partenariats entre le monde de l'éducation et le **monde de l'emploi**
- Lutte contre le **décrochage scolaire**
- Favoriser la **formation tout au long de la vie des enseignants**
- Parcours d'apprentissage personnalisés et validation des acquis de l'expérience

## Structure du programme

Erasmus + est organisé en actions :

Action clef n°1 les mobilités d'apprentissage	Action clef n°2 Coopération pour l'innovation et les bonnes pratiques	Action clef n°3 Soutien à la réforme des politiques publiques	Activités Jean Monnet sur l'intégration européenne	Sport
<ul style="list-style-type: none"><li>• Mobilité pour les étudiants : « études » et/ou « stage »</li><li>• Mobilité pour les enseignants : « enseignement » ou « formation »</li><li>• Mobilité pour les personnels administratifs : « formation »</li><li>• Invitation des personnels provenant d'entreprises étrangères</li><li>• Garantie de prêt pour étudiants en master</li><li>• <b>Masters communs (ou masters conjoints)</b></li></ul>	<ul style="list-style-type: none"><li>• <b>Partenariats stratégiques</b></li><li>• <b>Alliances de la connaissance</b></li><li>• Alliances sectorielles</li><li>• <b>Projets visant à renforcer les capacités dans l'Enseignement supérieur</b></li><li>• Les plateformes de soutien informatique</li></ul>	<ul style="list-style-type: none"><li>• Soutien aux connaissances dans les domaines de l'éducation, la formation et la jeunesse</li><li>• Initiatives de prospective</li><li>• Soutien aux outils stratégiques européens</li><li>• Coopération avec les organisations internationales</li><li>• Dialogue avec les parties prenantes et la promotion du programme et des politiques</li></ul>	<ul style="list-style-type: none"><li>• <b>Modules Jean Monnet</b></li><li>• <b>Chaires Jean Monnet</b></li><li>• Centres d'excellence</li><li>• Soutien à des institutions et associations</li><li>• <b>Réseaux Jean Monnet</b></li><li>• <b>Projets Jean Monnet</b></li></ul>	<ul style="list-style-type: none"><li>• <b>Partenariats</b></li><li>• Manifestation sportives européennes à but non lucratif</li><li>• Renforcement des données disponibles pour l'élaboration de politiques</li><li>• Dialogue avec les parties prenantes européennes concernées</li><li>• Aide aux manifestations sportives (présidence UE)</li></ul>

- Action clef n°1 : les mobilités d'apprentissage
  - **Masters communs** (ex masters Erasmus Mundus)
- Action clef n°2 : coopération pour l'innovation et les bonnes pratiques
  - **Partenariats stratégiques**
  - **Alliances de la connaissance**
  - **Projets visant à renforcer les capacités** (ex Tempus, Alfa...)
- Action clef n°3 : Soutien à la réforme des politiques publiques
  - Initiatives de prospective
- **Jean Monnet (intégration européenne)**
  - modules
  - Chaires
  - Réseaux
  - Projets
- Sport
  - partenariats



# Action 1 « mobilité »

# Les masters communs

(ex masters Erasmus Mundus)



Les masters communs Erasmus + succèdent aux masters Erasmus Mundus. Il s'agit de **programmes d'études intégrés mis en œuvre par un consortium d'établissements** d'au moins trois pays européens, avec une participation possible de pays non européens. Leur but est de rendre l'Espace européen de l'enseignement supérieur plus attractif et de démontrer l'excellence et le haut niveau d'intégration des programmes conjoints européens.

Durée : 4 ou 5 ans (1 année préparatoire + 3 cohortes d'étudiants)

Subvention UE : environ 2 à 3 millions d'euros

Soumission des dossiers : une fois par an, au printemps

Ils permettent de financer une année préparatoire + des bourses pour des étudiants (principalement non européens) + des conférenciers invités + des frais de gestion

Exemples de masters Erasmus Mundus en cours où l'Université de Strasbourg est partenaire :

- **master Erasmus Mundus Cultures Littéraires européennes** : universités de Bologne (IT) + de Thessalonique (GR) + Unistra/faculté des Lettres + UHA
- **master Erasmus Mundus Eurocultures, politiques, sociétés** : universités de ces différents pays : Pays-Bas + Espagne + Allemagne + Pologne + République tchèque + Italie + Suède + USA + Japon + Inde + Mexique + Unistra/ITIRI
- **master Erasmus Mundus Transnational Trade Law and Finance** : Universités de Deusto (ES) + Tilburg (NL) + Institute for Law and Finance (DE) + Unistra/faculté de droit, de sciences politiques et de gestion

# Action 2 « coopération »

## Les partenariats stratégiques

perspectives  
mutualisation  
ouverture  
CHEMISTRY  
biology  
 $E = mc^2$   
RECHERCHE  
SYNERGIES  
pi  
TECHNOLOGY  
doctorat  
ENSEIGNEMENT SUPÉRIEUR  
axiome  
mécanique  
management  
droit  
savoirs  
wissenschaft  
médecine  
thèse  
idéaux  
langage  
HEURISTIQUE  
HISTOIRE  
physique  
insertion  
PLURIDISCIPLINARITÉ  
sciences  
ambition  
MASTER  
cultures

Un partenariat stratégique est un projet de **taille moyenne** associant **au moins 3 organisations de 3 pays participant au programme différents** visant à **échanger des bonnes pratiques**, mettre en œuvre des pratiques innovantes, favoriser l'innovation sociétale, moderniser les établissements, renforcer la qualité des systèmes de formation.

Durée : 2 ou 3 ans

Ouverture au pays tiers si valeur ajoutée

Subvention UE maximale : 300 000€ pour 2 ans et 450 000€ pour 3 ans

Soumission des dossiers : une fois par an, au printemps

- **Partenariats entre des établissements d'ES et des collectivités territoriales** (ex : leurs villes jumelées) : Dans le même esprit que ce qui s'est fait avec les projets Comenius Regio entre collectivités territoriales et maternelles/écoles/collèges/lycées. Exemple du projet **TRESCO (Training and Enterprise to promote social, community and economic cohesion)** entre le comté de Leicestershire et des établissements dans cette zone + le conseil régional d'Alsace et des établissements de la région.
- Projet de création de ressources éducatives ouvertes, dans le domaine linguistique appliqué au monde maritime : **MARENG (Maritime English)** : <http://mareng.utu.fi/learningtool/index.html>
- Projet dédié aux TIC pour l'enseignement des **langues anciennes** : CIRCE (A Classics and ICT Resource Course for Europe) <http://www.circe.be/>
- Exemple d'un projet sur l'**implication sociale** : **SNOVE (Supporting the needs of older & vulnerable employees)** <http://www.gftusnove.org/>

# Exemples de projets financés via les partenariats stratégiques

Rencontre  
Correspondants  
Relations Internationales  
12.05.2014

- Mise en œuvre des initiatives internationales promouvant l'**esprit d'entreprise** : projet **ENTER (ENTrepreneurship, Enhancement and Reinforcement)** qui a créé un programme de formation (en présentiel et en ligne) et d'accompagnement à la création d'entreprise. [http://www.enter-project.eu/index.php?option=com\\_content&task=view&id=41&Itemid=46](http://www.enter-project.eu/index.php?option=com_content&task=view&id=41&Itemid=46)
- Développement de **programmes d'étude communs** et de **programmes intensifs** (écoles d'été...) : **Bioéthique en sciences de la vie et de l'environnement** : projet réunissant 9 universités européennes ayant permis de développer une mallette pédagogique réalisée lors de trois programmes intensifs d'enseignement (avril 2007 : à l'université de Timisoara (RO), avril 2008 : Université de Pérouse (IT) et avril 2009 à l'université de Lublin (PL) [Bioéthique en sciences de la vie et de l'environnement](#)
- Exemple du projet **ELICITIZEN (European Literacy and Citizenship Education)** : l'association européenne de l'Education (AEDE) + d'autres partenaires (dont des IUFM) ont travaillé sur la citoyenneté européenne à l'école. <http://www.elicitizen.eu/>
- Projet entre différents établissements visant à développer une méthodologie pour enseigner la mémoire historique dans les écoles : **SEM@s (Sharing European Memories at school)** <http://memoriesatschool.aranzadi-zientziak.org/lang/en/acerca-de/>

# Action 2 «coopération »

# Les alliances de la connaissance

perspectives  
mutualisation  
ouverture  
CHEMISTRY  
biology  
 $E = mc^2$   
RECHERCHE  
SYNERGIES  
pi  
TECHNOLOGY  
doctorat  
ENSEIGNEMENT SUPÉRIEUR  
axiome  
mécanique  
management  
droit  
savoirs  
wissenschaft  
médecine  
thésis  
idéaux  
langage  
HEURISTIQUE  
HISTOIRE  
physique  
insertion  
PLURIDISCIPLINARITÉ  
sciences  
ambition  
MASTER  
cultures



Une alliance de la connaissance est un **projet de grande envergure** associant au moins 6 organisations de 3 pays participant (**au moins 2 établissements d'Ens. Sup et 2 entreprises**) différents visant à renforcer la qualité et étendre le potentiel d'**innovation de l'Enseignement supérieur**.

Durée : 2 ou 3 ans

Ouverture au pays tiers si valeur ajoutée

Soumission des dossiers : une fois par an, au printemps

Subvention UE maximale : 750 000€ pour 2 ans, 1 000 000€ pour 3 ans (cofinancement : 75%)

- E-NSPIRATION : Energy related multidisciplinary knowledge alliance aiming to introduce an innovative training programme [www.enspiration.eu](http://www.enspiration.eu)
- LIAT-Ph : Linking Industry and Academia in Teaching Pharmaceutical Development and Manufacture  
[http://pharmacy.tcd.ie/news/eu\\_funding\\_for\\_knowledge\\_alliances\\_project.php](http://pharmacy.tcd.ie/news/eu_funding_for_knowledge_alliances_project.php)
- BIOINNO : Bio-innovation and entrepreneurship, a Knowledge Alliance for Biotech entrepreneurship education <http://www.bioinno.eu/>
- CIAKL : Cinema and Industry Alliance for Knowledge and Learning  
<http://ciakl.ulusofona.pt/>

# Action 2 «coopération »

## Les projets de renforcement de capacité

(ex projets Tempus, Alfa et Edulink)

perspectives  
mutualisation  
ouverture  
CHEMISTRY  
biology  
 $E = mc^2$   
RECHERCHE  
SYNERGIES  
pi  
TECHNOLOGY  
doctorat  
ENSEIGNEMENT SUPÉRIEUR  
axiome  
mécanique  
management  
droit  
savoirs  
wissenschaft  
médecine  
TESIS  
idéaux  
langage  
HEURISTIQUE  
HISTOIRE  
physique  
insertion  
PLURIDISCIPLINARITÉ  
sciences  
ambition  
MASTER  
cultures

Informations non officielles, données à titre indicatif

Les projets de renforcement de capacités (« capacity building ») sont des actions de **coopération universitaire** qui soutiennent la **modernisation** des systèmes d'enseignement supérieur dans ces pays partenaires :

- Pays du voisinage européen : Balkans occidentaux, partenariat oriental, partenariat sud-méditerranéen
- Asie
- Russie
- Amérique latine
- Zone Afrique-Caraïbe-Pacifique

Durée : 2 ou 3 ans

Deux types de projets de renforcement de capacités (« capacity building ») :

- Projets conjoints : inter établissements (optionnelles : bourses de mobilité pour étudiants, personnels et enseignants)
- Mesures structurelles : niveau national (optionnelles : bourses de mobilité pour étudiants, personnels et enseignants)

Partenariat : au moins 3 établissements de 3 pays participant + au moins 2 établissements du/des pays visé(s) (+ Ministères pour mesures structurelles)

Subvention maximale : 750 000€ pour 2 ans, 1 000 000€ pour 3 ans

Trois thématiques :

- Lien Enseignement supérieur et Société
- Réforme des programmes d'enseignement
- Réforme de la gouvernance

Exemple de projet conjoint (inter établissements) :

**DEMETER** : Création du **premier master professionnel en développement territorial en Tunisie** <http://www.labset.ulg.ac.be/portail/?q=node/226>

Exemples de mesures structurelles (niveau national) :

**Aqi-Umed** : **Renforcement de l'assurance qualité interne dans des universités de la Méditerranée (Algérie, Maroc, Tunisie) 2010-2013**

Partenariat : 4 universités européennes + 2 agences nationales d'assurance qualité + CIEP + 10 universités maghrébines + AUF

<http://www.aqiumed.org/>

# Les actions Jean Monnet

chances  
esprit/health  
transition  
perspectives  
mutualisation  
civile  
ouverture  
mutation  
CHEMISTRY  
creation  
biology  
 $E = mc^2$   
RECHERCHE  
SYNERGIES  
COMPÉTENCES  
 $\pi$   
TECHNOLOGY  
doctorat  
microscopie  
ENSEIGNEMENT SUPÉRIEUR  
axiome  
mécanique  
management  
droit  
expérience  
savoirs  
wissenschaft  
médecine  
thèse  
biologie  
gravitation  
idéaux  
assurances  
langage  
MUTE DIRECTIONAL  
solution  
HEURISTIQUE  
HISTOIRE  
physique  
quantique/quantique  
insertion  
PLURIDISCIPLINARITÉ  
sciences  
gravitation  
humanain  
ambition  
quantique  
MASTER  
cultures  
METRICK

Il existe différentes subventions visant à **stimuler l'enseignement et la recherche sur l'Union européenne** dans les universités du monde entier à travers des financements pour :

- **Modules Jean Monnet** : programmes pédagogiques courts sur l'intégration européenne (minimum 40 heures d'enseignement/an, durée : 3 ans. Subvention maximale : 30 000€)
- **Chaires Jean Monnet** : postes d'enseignement spécialisé dans les études sur l'UE (minimum 90 heures/an, durée : 3 ans, subvention maximale : 50 000€)
  - Sylvain SCHIRMANN : Chaire JM sur l'histoire de l'intégration européenne (obtenue en 2010)
  - Birte WASSENBERG : Chaire JM sur la contribution de la coopération transfrontalière à la politique européenne de voisinage (obtenue en 2013)
- **Réseaux Jean Monnet** : coopération et recherche entre des établissements d'enseignement supérieur et d'autres organismes pertinents. Ce sont des **points de référence sur les sujets relatifs à l'UE qu'ils couvrent**. (Minimum 5 partenaires de 5 pays différents. Durée : 3 ans. **Subvention maximale : 300 000€**)
- **Projets Jean Monnet** : développement de nouvelles méthodologies, de nouvelles réflexions, stimulation des connaissances sur l'UE dans des contextes spécifiques, information & diffusion. (Un partenaire. Durée : 12 à 24 mois. Subvention maximale : 60 000€)

# Monter un projet Erasmus +

chances  
esprit/health  
perspectives  
mutualisation  
ouverture  
CHIMISTRY  
biology  
 $E = mc^2$   
RECHERCHE  
SYNERGIES  
pi  
TECHNOLOGY  
doctorat  
ENSEIGNEMENT SUPÉRIEUR  
axiome  
mécanique  
management  
droit  
savoirs  
wissenschaft  
médecine  
thesis  
idéaux  
langage  
HEURISTIQUE  
HISTOIRE  
physique  
insertion  
PLURIDISCIPLINARITÉ  
sciences  
ambition  
MASTER  
cultures



- **Formations d'une demi-journée** organisées par le service de formation continue
  - Gestion administrative et financière des projets européens de formation (fin juin 2014)
  - Monter un projet Erasmus + (6 novembre 2014)
- **Accompagnement au montage** dans le cadre du Pole unique d'ingénierie : étude de faisabilité, choix de l'appel pertinent, conseils sur la rédaction...
  - Sylvia MESA [mesa@unistra.fr](mailto:mesa@unistra.fr)
  - Caroline CARLOT-SCHMITT [carlotschmitt@unistra.fr](mailto:carlotschmitt@unistra.fr)
- Prochaines **dates limites** pour déposer des projets Erasmus +
  - Masters communs, partenariats stratégiques, alliances de la connaissance, actions Jean Monnet : vraisemblablement entre février et avril 2015
  - Projets de renforcements des capacités : fin 2014 ?

# Le Pôle Unique d'Ingénierie PUI

chances  
esprit/bois  
perspectives  
mutualisation  
ouverture  
CHIMISTRY  
biology  
 $E = mc^2$   
RECHERCHE  
SYNERGIES  
pi  
TECHNOLOGY  
doctorat  
ENSEIGNEMENT SUPÉRIEUR  
axiome  
mécanique  
management  
droit  
savoirs  
wissenschaft  
médecine  
thésis  
idéaux  
langage  
HEURISTIQUE  
HISTOIRE  
physique  
insertion  
PLURIDISCIPLINARITÉ  
sciences  
ambition  
MASTER  
cultures

## Qu'est-ce que le PUI ?

- Un nouveau dispositif **d'aide au montage et à la gestion de projets**, à destination des enseignants-chercheurs, chercheurs et personnels administratifs.

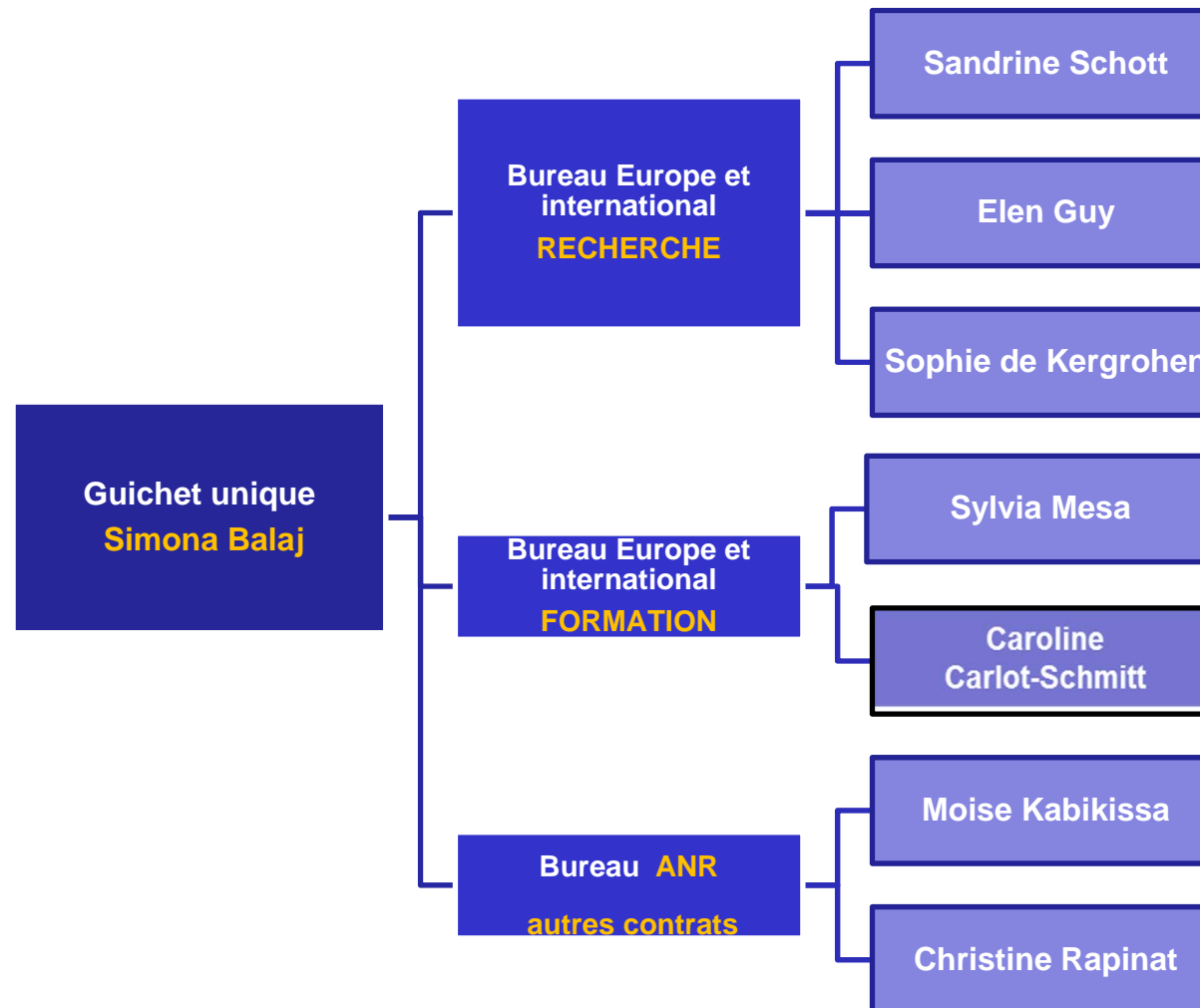
## Un projet :

- financé par l'IDEX - volet : **Synergy<sup>2</sup>** (projets structurants)
- démarrage du projet : **septembre 2013**
- organisé autour des structures existantes au sein de la **DIRE** et de la **DRI**
- **interservices** : DIRE, DRI, Agence comptable, DRH, DFI, DES, VALO

- Une **mutualisation** des compétences des services pour accompagner et conseiller les chercheurs dans les différentes phases de développement et de gestion de leurs projets. »
- Un **guichet unique** accessible aux porteurs de projets
- La mise en place des **procédures harmonisées et simplifiées** afin de gagner en efficacité
- **L'amélioration** du service rendu et réponse aux exigences des financeurs
- La **professionnalisation** des fonctions support (organisation de formations, recrutements)

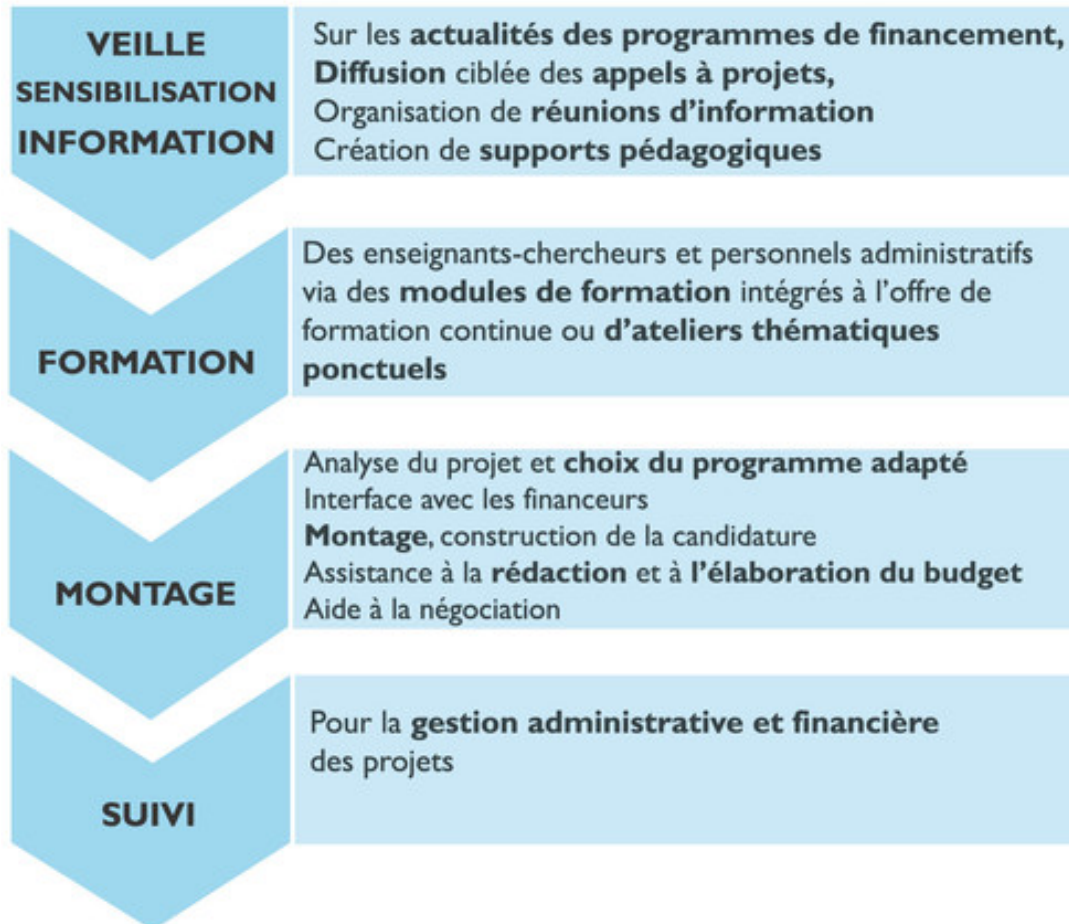
# Pôle unique d'ingénierie

Rencontre  
Correspondants  
Relations Internationales  
12.05.2014

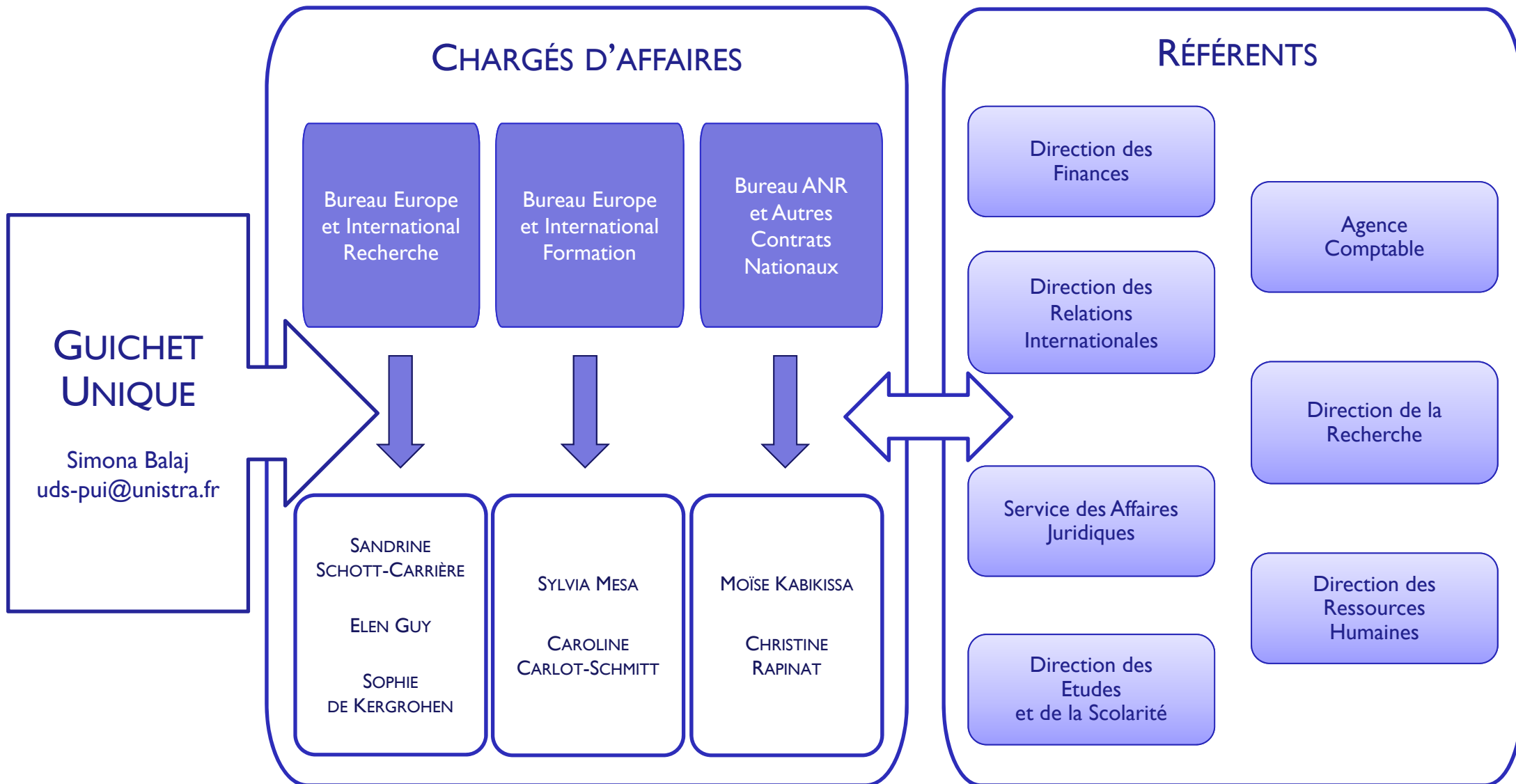


## Pôle Unique d'Ingénierie (PUI)

[uds-pui@unistra.fr](mailto:uds-pui@unistra.fr)



# PÔLE UNIQUE D'INGÉNIERIE : FONCTIONNEMENT



# Pôle unique d'ingénierie

Rencontre  
Correspondants  
Relations Internationales  
12.05.2014

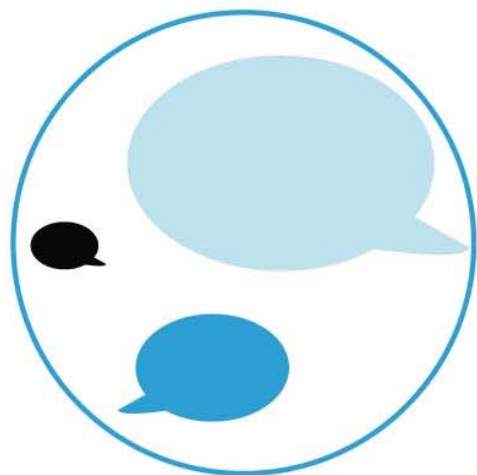
Activités	Intitulé	Date	Participants
Information	Erasmus +	13/12/13	40
	Euraxess Road Show	10/04/2014	25
	CDUS – H2020/Erasmus +	11/04/14	40
	Les financements du Franco-allemand	15/04/14	90
Formations	Atelier d'écriture H2020	10/12/13	60
	Atelier « Masters Conjointes »	21/02/2014	8
	Gestion administrative et financière	Juin/juillet 2014	N/A
	Erasmus + Monter vos projets	06/11/2014	N/A
Veille active et réseautage	GT CPU Recherche / Erasmus +		
	PCN Marie Curie		
	Développeurs de la mobilité (A2E2F)		
	Expert évaluateur Erasmus +		



# Dispositif d'accueil et d'intégration des étudiants étrangers inscrits en programmes d'échanges internationaux - édition 2014

perspectives  
mutualisation  
ouverture  
CHEMISTRY  
biology  
 $E = mc^2$   
RECHERCHE  
SYNERGIES  
pi  
TECHNOLOGY  
doctorat  
ENSEIGNEMENT SUPÉRIEUR  
axiome  
mécanique  
management  
droit  
savoirs  
wissenschaft  
médecine  
TESIS  
idéaux  
langage  
HEURISTIQUE  
HISTOIRE  
physique  
insertion  
PLURIDISCIPLINARITÉ  
sciences  
ambition  
MASTER  
cultures

# Dispositif d'accueil des étudiants étrangers en programmes d'échanges 2014/2015



## Un stage intensif de français langue étrangère

4 groupes de niveaux, 70 étudiants  
40 heures de cours



## Des activités culturelles

Visites de la ville et du campus  
Découverte du patrimoine local



## Un hébergement

En résidence universitaire

➤ Dates :

- **du 18 au 29 août 2014**
- possibilité d'une **arrivée et d'un accès anticipés au logement** dès le **14 août 2014**

➤ Effectif :

- **70 places** (stage réservé aux étudiants étrangers, non francophones, inscrits à un programme d'échanges en 2014/2015)

➤ Tarif :

- **200€** (cours de FLE & ateliers de conversation & conférences de l'IIEF + logement du CROUS + visites guidées et activités socio-culturelles de la CUS et de l'Association des Résidents de l'Esplanade - ARES)

➤ Inscription :

- Candidature jusqu'au 02/06/2014
- Inscription définitive jusque mi-juin 2014

***ⓘ PRIORITÉ SERA DONNÉE AUX ÉTUDIANTS JUSTIFIANT D'UN CONTRAT D'ÉTUDES VALIDÉ ET SIGNÉ PAR LE CORI***

# ENT : rubrique Relations Internationales, Services et Ressources

chances  
esprit/boiled  
perspectives  
mutualisation  
ouverture  
CHIMISTRY  
biology  
 $E = mc^2$   
RECHERCHE  
SYNERGIES  
pi  
TECHNOLOGY  
doctorat  
ENSEIGNEMENT SUPERIEUR  
axiome  
mécanique  
management  
droit  
essais  
wissenschaft  
médecine  
thesis  
idéaux  
langage  
HEURISTIQUE  
HISTOIRE  
physique  
insertion  
PLURIDISCIPLINARITÉ  
sciences  
MASTER  
cultures

## ENT

Les pas à pas :

- Trame identique en 3 volets : description de l'étape, documents/liens, délais
- Documents à télécharger
- Délais

## Moveonline

- Consultation [des accords d'échange d'étudiants](#) de l'Unistra (Exchanges)
- Consultation [des accords de coopération](#) de l'Unistra (Cooperations)

A consulter : [la rubrique « partir à l'étranger »](#) du site internet de l'Université de Strasbourg et le fonds documentaire de l'Espace Accueil International

Outils mis à disposition    Délai

### Préalable:

La gestion des mobilités est décentralisée pour les composantes suivantes: l'EM Strasbourg, l'Institut d'Etudes Politiques, la Faculté de Droit, de Sciences Politiques et de Gestion, les IUT et la Faculté de Médecine. Pour plus d'informations, contacter les services RI des composantes concernées.

[Règles de gestion de la mobilité](#)

[Contacts des services RI décentralisés](#)

### Etape 1 : Préparation du projet de mobilité

L'étudiant définit son projet de mobilité à l'étranger et ses vœux de destination avec le Correspondant Relations Internationales (CORI) de sa composante

[Guide de la mobilité sortante](#)

L'étudiant envisage les différentes sources de financement pour sa mobilité (budget personnel, job, prêt, bourses, ...)

[Liste des Correspondants Relations Internationales](#)

A l'aide de ses identifiants ENT, l'étudiant candidate en ligne en remplissant les champs demandés dans le formulaire de candidature. Les candidatures sont ouvertes d'octobre à mi-janvier de l'année précédant la mobilité

[Lien vers les possibilités d'échanges](#)

Entre  
janvier

# Divers

chances  
esprit/boiled  
perspectives  
mutualisation  
ouverture  
CHIMIE  
biology  
 $E = mc^2$   
RECHERCHE  
SYNERGIES  
pi  
TECHNOLOGY  
doctorat  
ENSEIGNEMENT SUPÉRIEUR  
axiome  
mécanique  
management  
droit  
savoirs  
wissenschaft  
médecine  
thesis  
idéaux  
langage  
HEURISTIQUE  
HISTOIRE  
physique  
insertion  
PLURIDISCIPLINARITÉ  
sciences  
ambition  
MASTER  
cultures

# Mobilité sortante : les différentes actions de promotion de la mobilité en 2014/2015

Rencontre  
Correspondants  
Relations Internationales  
12.05.2014

1<sup>ère</sup> campagne : départs semestre 1, année complète

2<sup>e</sup> campagne : départs semestre 2

Septembre

Réunions de rentrée des composantes

*Interventions possibles de la DRI*

Octobre

4 réunions d'information générales

- Partir étudier en Europe (campus central)
- Partir étudier hors Europe (campus central)
- Partir en stage à l'étranger (campus central)
- Partir à l'étranger avec l'Université de Strasbourg (campus d'Illkirch)

Novembre / Décembre / Janvier

Atelier de préparation à la candidature

1. Rédiger ma lettre de motivation

Atelier de préparation à la candidature

2. Préparer le budget de ma mobilité

Atelier de préparation à la candidature

3. Préparer le programme /projet d'études

Cours de langues étrangères

Mars

4 réunions d'information générales

- Partir étudier en Europe (campus central)
- Partir étudier hors Europe (campus central)
- Partir en stage à l'étranger (campus central)
- Partir à l'étranger avec l'Université de Strasbourg (campus d'Illkirch)

Avril

Atelier de préparation à la candidature

1. Rédiger ma lettre de motivation

Atelier de préparation à la candidature

2. Préparer le budget de ma mobilité

Atelier de préparation à la candidature

3. Préparer le programme /projet d'études

Mai

Sessions de préparation au départ et échanges d'expériences

Cours de langues étrangères

Calendrier provisoire

UNIVERSITÉ DE STRASBOURG





# Merci pour votre participation!

Rencontre  
Correspondants  
Relations Internationales  
du 12 mai 2014

